

Betreff:

Eröffnung einer Anstalt für
Frankr.

eg

to:
ank ==
iewerbe
W.

onto:

17581.

19.

763

aus der Finanzausschußsitzung vom 26. August 1919.
.....

Die Kosten betragen ungefähr 1.200,-; der Rest wird in Regie ausgeführt. Das Häuschen kann abgebrochen und wieder aufgebaut werden; der
Betreff:
Errichtung einer Abortanlage
für Dultzwecke.

Die Errichtung einer Abortanlage für Dultzwecke wird dringend befürwortet.

Die Anlage soll in eigener Regie und in Holz hergestellt werden.

Finanzausschuß:

Bauausschußsitzung vom 6. September 1919.
.....

5. Die Errichtung einer Abortanlage für Dultzwecke wird gutgeheißen. Die Ausführung soll in Regie erfolgen. Das vorhandene Modell wird als zweckmäßig erachtet, doch sollen die Pissoierrinnen womöglich etwas länger ausgeführt werden.

Bauausschuß:

Der Gleichlaut vorstehender Abschrift mit dem Original wird hiemit beflätigt.

Stadtmhof, am 11. Sept. 1919.

Stadtrat.



E. Pauernfeind

Stadtratsbeschluss vom 2. Oktober 1919.

Die Kosten betragen ungefähr 1200 M; Der Bau wird in Regie ausgeführt. Das Häuschen kann abgebrochen und wieder aufgebaut werden; der Vorschlag des l. Bgm. Zeitler findet allseits Anklang; als Verbesserung wird nur angeregt, die Pikanlage für Männer etwas zu vergrößern. Auch soll bei der nächsten Dult an oberen und unteren Teile des Protzenweihers tunlichst ein elektrischer Lichtmast aufgestellt werden.

*Im Land
1920
von...*

Stadtrat Stadtamhof.
Die Anlage ist in Holz hergestellt worden.
mit dem Original wird hiermit beauftragt.



Stadtamhof, am 12. Okt. 1919.
Stadtrat
Baumgartner

Die Errichtung einer Abortanlage für Dultzwecke wird gutgeheißen.
Die Ausführung soll in Regie erfolgen. Das vorhandene Modell wird zweckmäßig erachtet, doch sollen die Pisanerinnen womöglich etwas länger angeführt werden.

Bauauschuss:

Der Ausschuss besteht aus...

Stadtamhof am 11. Okt. 1919.

Baumgartner



eg

to:
Bank
Gewerbe
i. W.
onto:
17581.

19.

Stadtratsbeschluss vom 2. Oktober 1919.

Die Kosten betragen ungefähr 1200 M; Der Bau wird in Regie ausgeführt. Das Häuschen kann abgebrochen und wieder aufgebaut werden; der Vorschlag des l. Bgm. Zeitler findet allseits Anklang; als Verbesserung wird nur angeregt, die Pikanlage für Männer etwas zu vergrößern. Auch soll bei der nächsten Dult am oberen und unteren Teile des Protzenweihers tunlichst ein elektrischer Lichtmast aufgestellt werden.

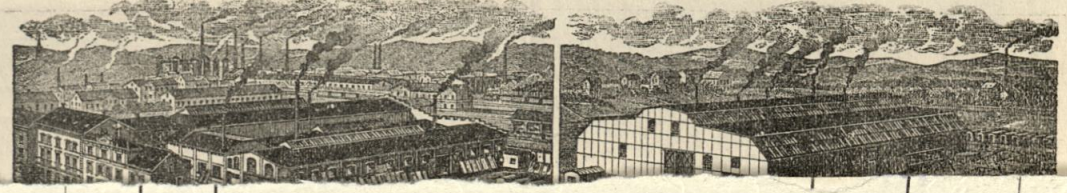
Stadtrat Stadthof.



Stadthof, am 17. Okt. 1919.
Stadtrat.
P. Baumann

Abt. 1115
Gebr. Achenbach & m. b. H. Weidenau-Sieg
Eisen- und Wellblechwerke.

Draht-Anschrift:
Achenbachwerke.
Fernsprechanchlüsse:
Amt Siegen Nr. 1320-23.
Telegraphenschlüssel:
ABC-Code 5th Edition.



Bank-Konto:
Siegener Bank
für Handel und Gewerbe
in Siegen i. W.
Postscheck-Konto:
Köln Nr. 2439.
Hannover Nr. 17581

17/19

die Firma Gebrüder Achenbach
G.m.b.H. Eisen-u. Wellblechwerke
Weidenau - Sieg

12. August 19.

Wir ersuchen um gefl. kostenfreie und unverbindliche Preis-
aufstellung für Bedürfnisanstalten aus Wellblech und Eisenkon-
struktion mit 2 Abortabteilungen für Damen und Herren und 1 Piss-
abteilung komplett unter Angabe der Lieferfrist.

W. Müller

498b

nach beifolgender Zeichnung, in sauberer und sachgemässer Ausführung, zu
M. 2125.- für 1 Stück /
frachtfrei Ihrer Bahnstation.
Lieferzeit ca. 4 Wochen.

1 Zeichnung.
Nr. 396.
Einlage
N° 988

JH

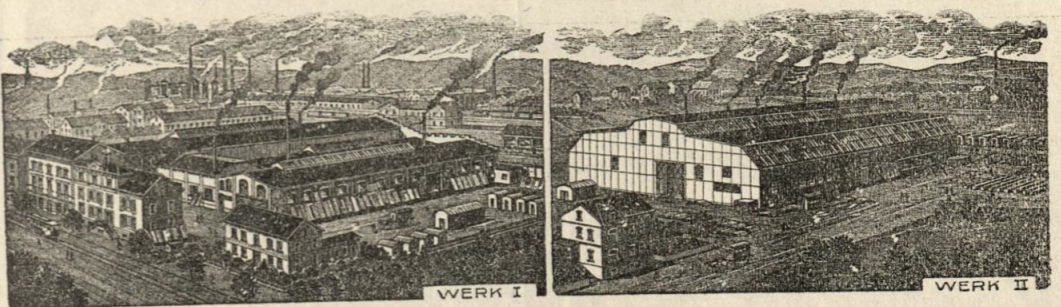
Stadtratsbeschluss vom 2. Oktober 1919.

Die Kosten betragen ungefähr 1200 M; Der Bau wird in Regie ausgeführt. Das Häuschen kann abgebrochen und wieder aufgebaut werden; der Vorschlag des 1. Bgm. Zeitler findet allseits Anklang als Verbesserung.

Handwritten signature: Müller

Abt. V. V.
Gebr. Achenbach & m. b. H. Weidenau-Sieg
 Eisen- und Wellblechwerke.

Draht-Anschrift:
 Achenbachwerke.
 Fernsprechanschlüsse:
 Amt Siegen Nr. 1320-23.
 Telegraphenschlüssel:
 ABC-Code 5th Edition.



Bank-Konto:
 Siegener Bank
 für Handel und Gewerbe
 in Siegen i. W.
 Postscheck-Konto:
 Köln Nr. 2439.
 Hannover Nr. 17581.

Bhs/K.
 Eisen- und Wellblechkonstruktionen, Wellblechbedachungen, Wellblech Tore und -Türen, Bedürfnisanstalten, Wellblechhäuser in jeder Größe und Bauart, Behälterbau und Kesselschmiede, Rohrleitungen, Massenartikel.

Ihre Anfrage vom 12. d. Mts. Weidenau-Sieg, den 15. August 1919.
 Stadtrat
 Stadtmagistrat Stadtmhof, Stadtmhof
 Stadtmhof. Aug. 20 AUG. 1919 No. 2763

Die angefragten Gegenstände bieten wir Ihnen hierdurch auf Grund unserer umseitigen Verkaufsbedingungen, freibleibend, zu untenstehenden Preisen an.

Wir bitten um Ihren gefl. Auftrag, dessen sorgfältigste Erledigung wir Ihnen zusichern.

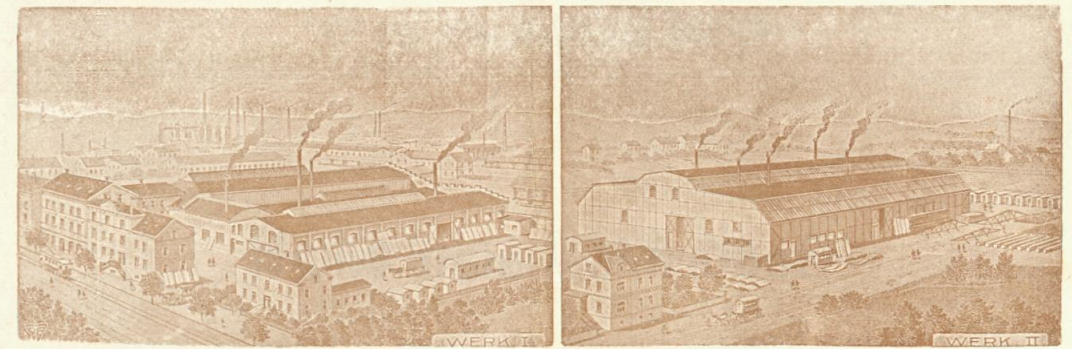
Angebot: V/ 4483 W.
 Gebr. Achenbach G. m. b. H.

Bedürfnisanstalten von 2,20 m Länge, 2,40 m Breite und 2,30 m Seitenhöhe, aus verzinktem Wellblech und gestrichener Eisenkonstruktion, das Dach gewölbt und mit 1 verzinkten Dunsthaube versehen, durch 2 Holzwandungen in 1 Pissoirraum sowie je 1 Abortraum für Männer und Frauen abgeteilt, der Pissoirraum offen und mit vorgesetzter Schanwand versehen, die beiden Langwände unter dem Dach 200 mm hoch mit Gitterblechen versehen für Lichtzuführung und Ventilation, ohne innere Einrichtung, im übrigen nach beifolgender Zeichnung, in sauberer und sachgemässer Ausführung, zu

M 2125.- für 1 Stück/
 frachtfrei Ihrer Bahnstation.
 Lieferzeit ca. 4 Wochen.

1 Zeichnung. Einlage Nr. 988

Handwritten signature: Baumann
 Official seal of the city of Siegen.



Gebr. Achenbach

G. m. b. H.

Weidenau-Sieg

Eisen- und Wellblech-Werke.

Preise ungültig  Preise ungültig

Preisliste

über

öffentliche Bedürfnisanstalten.

Wellblechhäuser in jeder Grösse und Bauart. Wellblechtore und -Türen.
Wellblechdächer, freitragend und mit Unterkonstruktion.

Gebr. Achenbach & m. b. H. Weidenau-Sieg
Eisen- und Wellblechwerke



Verkaufs-Bedingungen.

Für unsere Verkäufe sind — sofern nicht ausdrücklich anders vereinbart — folgende Bedingungen maßgebend:
Für alle aus den Geschäften unmittelbar oder mittelbar sich ergebenden Verpflichtungen gelten für beide Teile unsere Werke in Weidenau als Erfüllungsort und Siegen als Gerichtsstand.

Alle Angaben betreffend Lieferfristen werden nach bestem Ermessen, jedoch ohne irgend welche Verbindlichkeit abgegeben; auf alle Fälle entbinden uns von der pünktlichen Einhaltung derselben: Kriegswirren, Betriebsstörung durch höhere Gewalt, Maschinenbruch, Arbeiterausstände, Wagenmangel, Rohmaterialienmangel infolge Stockung der regelmäßigen Lieferung von abgeschlossenen Mengen.

Verzugsstrafen sind gänzlich ausgeschlossen, auch kann Besteller keinerlei Schadenersatzansprüche erheben, wenn die vereinbarte Lieferfrist nicht eingehalten ist.

Ausstellungen gegen Menge, Gewicht und Qualität der Ware werden in jedem Falle nur dann berücksichtigt, wenn sie vom Besteller innerhalb der im Handelsgesetzbuch für Qualitätsrügen festgesetzten Frist, spätestens aber innerhalb acht Tagen nach Empfang der Ware schriftlich zu unserer Kenntnis gebracht werden. Dies gilt auch, wenn der Besteller nicht ein Kaufmann ist.

Bei berechtigten Ausstellungen gegen Menge, Gewicht und Qualität der Waren liefern wir kostenlos Ersatz ab Werk für die fehlenden oder minderwertigen Einzelteile; jeder weitere Schadenersatzanspruch sowie ein Recht des Bestellers, vom Vertrage zurückzutreten, ist ausgeschlossen, desgleichen alle Schadenersatz-, Wandlungs- und Minderungsansprüche.

Verpackung, wenn erforderlich, wird selbstkostend berechnet, aber nicht zurückgenommen.
Ohne besondere Vereinbarung gehören nicht zu unserer Lieferung: Maurer-, Fundamentierungs-, Glaser-, Anstrich- und Anschluß-Arbeiten, sowie der Transport der Teile vom Waggon zum Orte der Aufstellung.

Wenn Waren unmittelbar an Dritte versandt werden, hat die Abnahme auf unserem Werk zu erfolgen, andernfalls gilt die Ware als bedingungsgemäß geliefert.

Sind keine Weisungen für den Versand gegeben, so erfolgt dieser durch uns nach bestem Ermessen, jedoch ohne Verbindlichkeit für billigste Verfrachtung.

Die Preise verstehen sich frei Waggon Weidenau. Von da ab geschieht der Transport für Rechnung und auf Gefahr des Bestellers, auch bei Franko-Lieferungen. Frankaturen sind als eine von uns für den Besteller gemachte Vorlage anzusehen.

Unsere Rechnungen sind hier zahlbar innerhalb 30 Tagen nach Ausstellung in bar oder Giro-Ueberweisung ohne Abzug. Bei größeren Beträgen bleibt Vereinbarung der Zahlungsbedingungen vorbehalten.

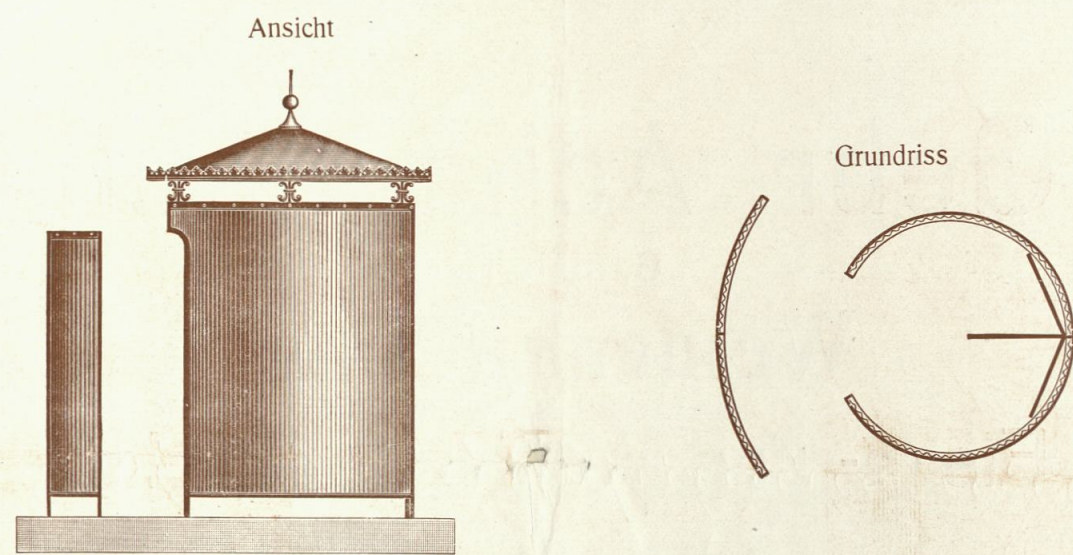
Bei späterer Zahlung berechnen wir Verzugszinsen und zwar 1% über Reichsbankdiskont.

Abnehmer, mit denen wir bisher nicht in Geschäftsverbindung gestanden haben, bitten wir um Angabe von Referenzen; auch beanspruchen wir Vorauszahlung oder hinreichende Sicherstellung der Rechnungsbeträge nach Abschluß. Ebenso behalten wir uns das Eigentumsrecht bis zur vollständigen Bezahlung vor.

Wenn bei der Auftragserteilung keine gegenteiligen Vorschriften gemacht werden, gilt die Bestellung gleichzeitig als Anerkennung vorstehender Verkaufs-Bedingungen.

Im übrigen gelten die gesetzlichen Bestimmungen, soweit diese durch obige Bedingungen nicht berührt werden.

Bedürfnisanstalt Nr. 1.



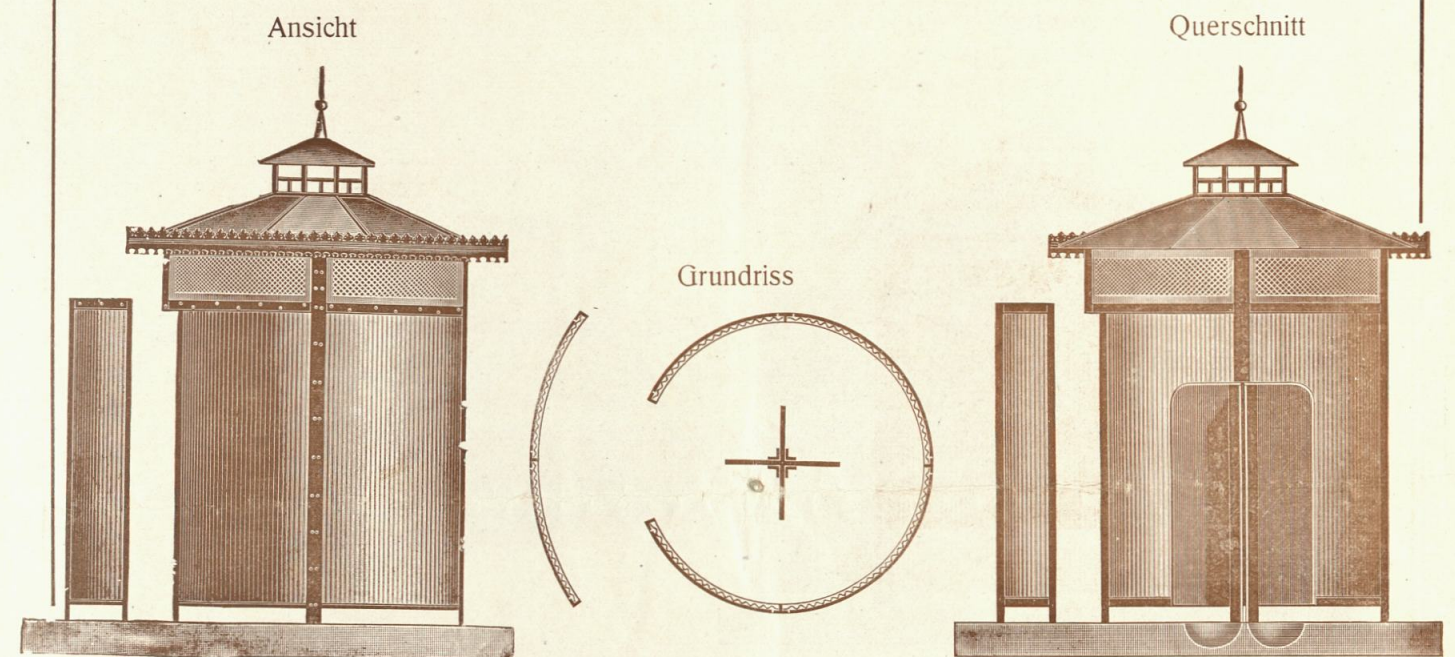
Runde Bedürfnisanstalt aus Wellblech und Eisenkonstruktion, mit zweimaligem, hübschen, der Umgebung des Standortes angepasstem Oelfarbenanstrich, zweistöndig, 1,50 m Durchmesser, 2,50 m hoch, mit offenem Eingang mit vorgesetzter Schutzwand, das Dach aus verzinktem Eisenblech, mit Dachverzierung ringsum und mit Dachspitze, fertig zum Aufstellen.

Preise:

- a) Mit 1,50 m hohen, verzinkten Eisenblechstandplatten 185 Mark
- b) Mit 1,50 m hohen Schieferstandplatten 195 „
- c) Mit Torfitplatten, die der Bruchgefahr wegen in Kisten verpackt mitgeliefert werden
und vom Besteller anzubringen sind 240 „
- d) Mit überdachtem Eingang Mehrpreis 40 „

Die Preise verstehen sich für ein Häuschen frei Waggon Bahnhof Weidenau.

Bedürfnisanstalt Nr. 2.



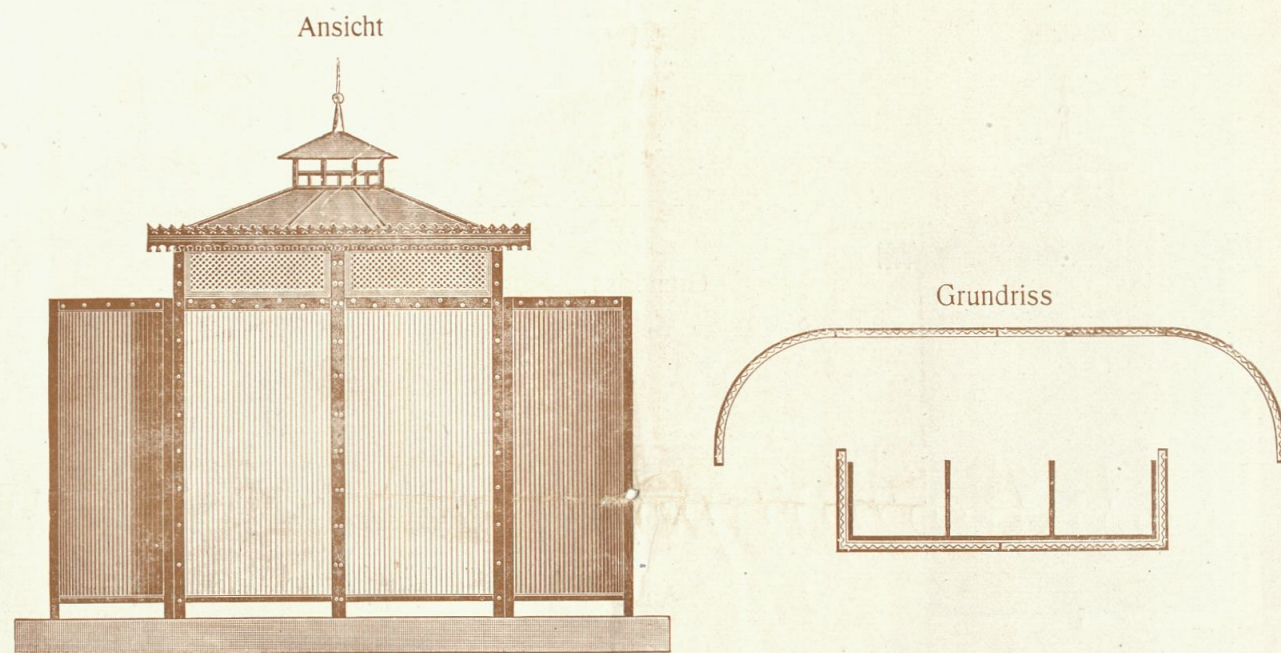
Runde Bedürfnisanstalt aus Wellblech und Eisenkonstruktion, mit zweimaligem, hübschen, der Umgebung des Standortes angepasstem Oelfarbenanstrich, vierstöndig, 2,00 m Durchmesser, 2,60 m hoch, mit offenem Eingang mit vorgesetzter Schutzwand, unter dem Dach 300 mm hohes Gitterblech, das Dach aus verzinktem Eisenblech mit eingepressten Wellen, mit Dachverzierung ringsum und Dachaufsatz mit Spitze, fertig zum Aufstellen.

Preise:

- a) Mit 1,50 m hohen, verzinkten Eisenblechstandplatten 300 Mark
- b) Mit 1,50 m hohen Schieferstandplatten 325 „
- c) Mit Torfitplatten, die der Bruchgefahr wegen in Kisten verpackt mitgeliefert werden
und vom Besteller anzubringen sind 475 „
- d) Mit überdachtem Eingang Mehrpreis 45 „

Die Preise verstehen sich für ein Häuschen frei Waggon Bahnhof Weidenau.

Bedürfnisanstalt Nr. 3.



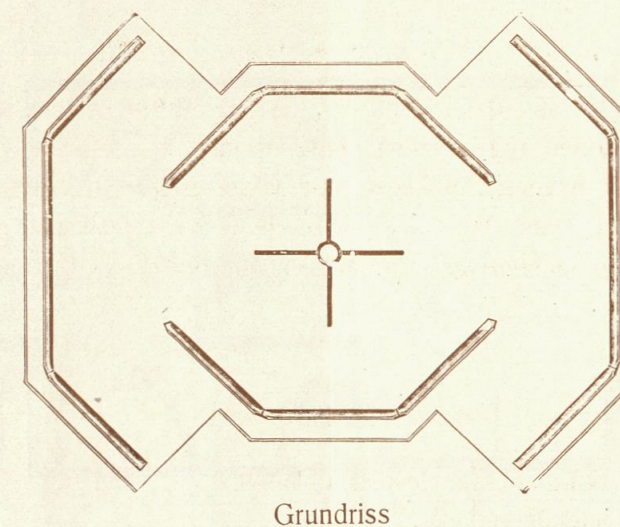
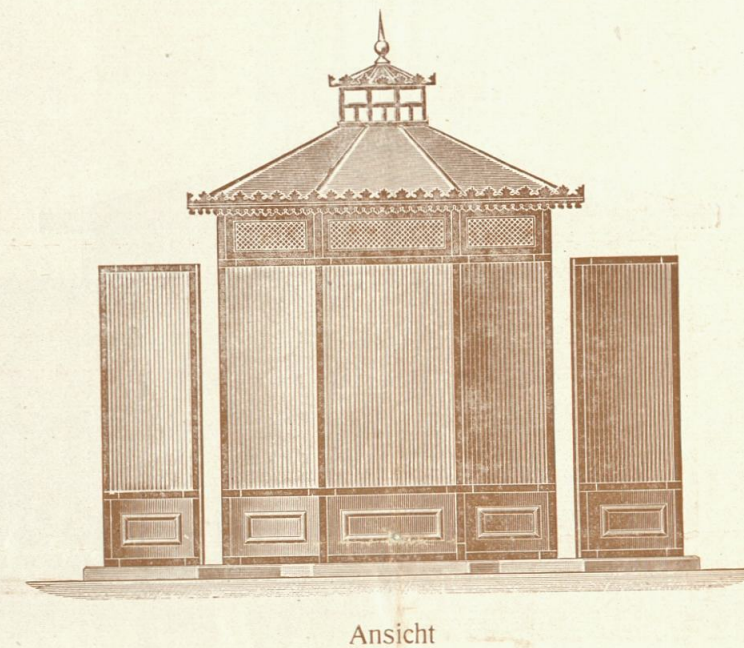
Rechteckige Bedürfnisanstalt aus Wellblech und Eisenkonstruktion, mit zweimaligem, hübschen, der Umgebung des Standortes angepasstem Oelfarbenanstrich, dreiständig, 2,00 m lang, 1,50 m breit, 2,60 m hoch, mit 2 offenen Eingängen mit vorgesetzten Schutzwänden, unter dem Dach 300 mm hohes Gitterblech, das Dach aus verzinktem Eisenblech mit gepressten Wellen, mit Dachverzierung ringsum und Dachaufsatz mit Spitze, fertig zum Aufstellen.

Preise:

- a) Mit 1,20 m hohen, verzinkten Eisenblechstandplatten 310 Mark
- b) Mit 1,20 m hohen Schieferstandplatten 345 „
- c) Mit Torfitplatten, die der Bruchgefahr wegen in Kisten verpackt mitgeliefert werden
und vom Besteller anzubringen sind 395 „

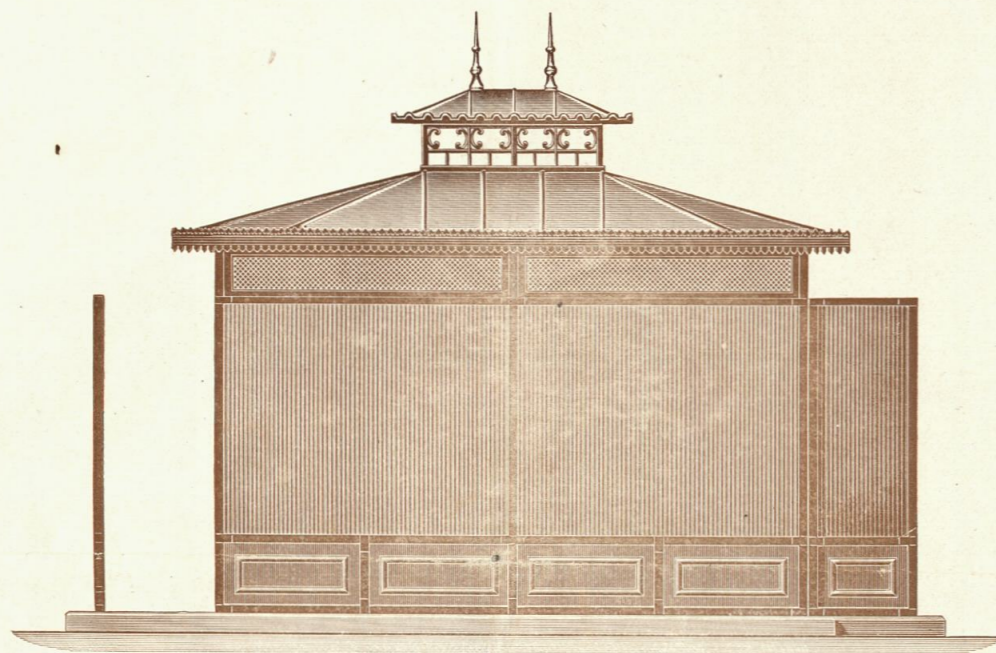
Die Preise verstehen sich für ein Häuschen frei Waggon Bahnhof Weidenau.

Bedürfnisanstalt Nr. 4.

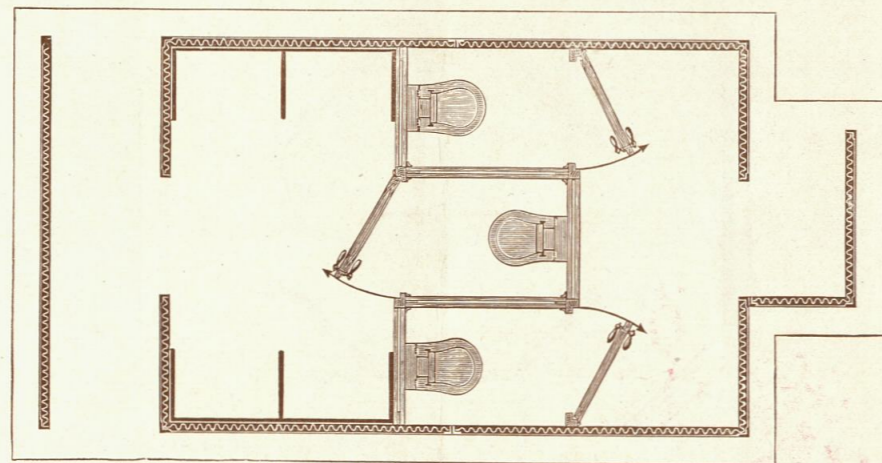


Preise auf Seite 7.

Bedürfnisanstalt Nr. 5.



Ansicht



Grundriss

Preise auf Seite 7.

Preise:

Bedürfnisanstalt Nr. 4

aus Wellblech und Eisenkonstruktion, mit zweimaligem, hübschen, der Umgebung des Standortes angepasstem Oelfarbenanstrich, vierständig, 2,20 m Durchmesser, 3,40 m hoch, an jeder Seite ein offener Eingang mit vorgesetzter Schutzwand, der Sockel aus starkem Eisenblech, das Dach mit Aufsatz, Dachverzierung und Zinkspitze, unter dem Dache Gitterbleche, fertig zum Aufstellen:

- a) mit 1,50 m hohen, verzinkten Eisenblechstandplatten 495 Mark
- b) mit 1,50 m hohen, geschliffenen Schieferstandplatten 520 „
- c) mit Torfitplatten, die der Bruchgefahr wegen in Kisten verpackt mitgeliefert werden und vom Besteller anzubringen sind 670 „
- d) mit überdachtem Eingang Mehrpreis 90 „

Bedürfnisanstalt Nr. 5

aus Wellblech und Eisenkonstruktion, mit zweimaligem, hübschen, der Umgebung des Standortes angepasstem Oelfarbenanstrich, 4,00 m lang, 2,60 m breit, 3,50 m hoch, mit 2 Aborten für Damen, einem Abort für Herren und 4 Pissoirständen, an jeder Seite ein offener Eingang mit vorgesetzter Schutzwand, der Sockel aus starkem Eisenblech, das Dach mit Aufsatz, Dachverzierung und zwei Zinkspitzen, unter dem Dache Gitterbleche, fertig zum Aufstellen:

- a) mit 1,50 m hohen, verzinkten Eisenblechstandplatten 840 Mark
- b) mit 1,50 m hohen, geschliffenen Schieferstandplatten 890 „
- c) mit Torfitplatten, die der Bruchgefahr wegen in Kisten verpackt mitgeliefert werden und vom Besteller anzubringen sind 1000 „
- d) mit überdachtem Eingang Mehrpreis 60 „

Die Einrichtung der drei Aborte, bestehend aus je einem gusseisernen Trichter und einem gehobelten Abortsitz, kostet 40 Mark.

Die Preise verstehen sich für ein Haus frei Waggon Bahnhof Weidenau.

Kostenanschläge für andere Ausführungen auf Anfrage.

Gebr. Achenbach, G. m. b. H., Weidenau-Sieg
Eisen- und Wellblech-Werke.

Wellblechhäuser jeder Art

wie: Kranhäuser, Wiegebuden, Transformatorenhäuser, Kohlschuppen,
Lokomotiv- und Wagenschuppen, Kesselhäuser, Petroleumtankschuppen,
Getreidemagazine, Güterschuppen, Spritzenhäuser.

Wellblechhäuser mit innerer Auskleidung von Holz-, Gips- oder Korksteinplatten, heizbar,

als: Aufenthaltsräume, Portierbuden, Jagdhütten, Verkaufsbuden, Wohnhäuser etc.

Spezialität: Autogaragen aus Wellblech.

Wellblechdächer

für Fabrikhallen, sowie Hofüberdachungen etc.

Feuersichere Dreh- und Schiebetore aus Wellblech oder glattem Blech.

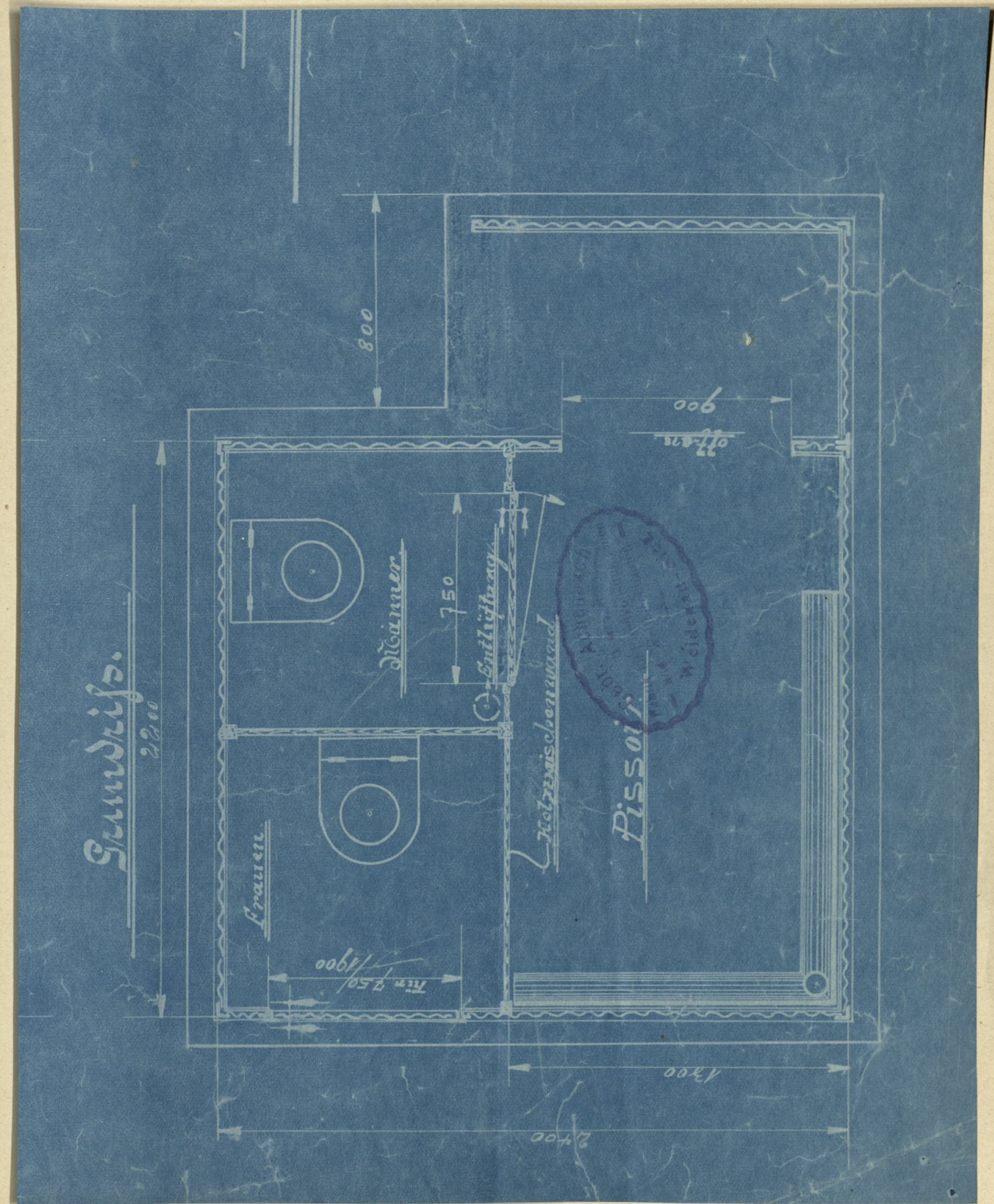
Flachblech-Artikel

wie: Behälter, Rohre, Blechschornsteine, Gas- u. Windleitungen, Blechjalousien,
Blechpfannen für Teer etc., sowie alle Blechgegenstände für Nebenprodukten-
gewinnung und die chemische Industrie – Rauchfänge, Rinnen, Blechschutz-
kästen, Schutzbleche.

Eisenkonstruktionen

wie: Eisenfachwerkgebäude für Wellblechbekleidung oder Ausmauerung,
Säulen, Dachbinder, Oberlichte, Fenster.

■ ■
Angebote umsonst.



Stadtarchiv - Regensburg

Zentral-
registratur

2505

7011

Akt

Stadtmagistrats

Stadtamhof.

Betreff:

*Aufftrag zur Reparatur des Stahlwerks
Stahlwerk überprüf.*

1912/24

Tit. VIII

Abt. IV

Ziff. 2

Num. 57

Fach Nr 47

52

47

Fach

216

Akt

28

Stadtarchiv
- Neuere Bestände -

STADT
REGENSBURG

Zentralregistratur 1

7011



Einlage
N^o 988

